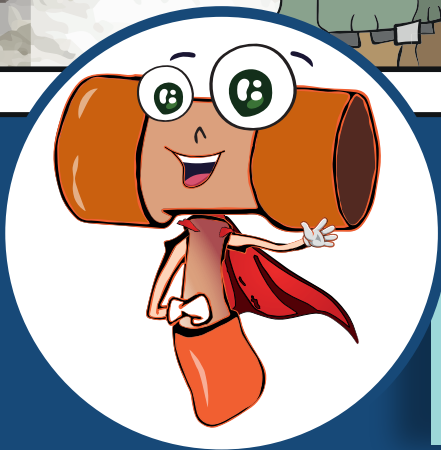




دعوى في إيقاف تنفيذ قرار إداري

صادر عن رئيس بلدية في هدم عقار





نردو بالنا

الأحكام الصادرة في مادة توقيف التنفيذ سواء
بالقبول وإلا بالرفض ما يمكنش الطعن فيها
لا بالإستئناف ولا بالتعقيب.

