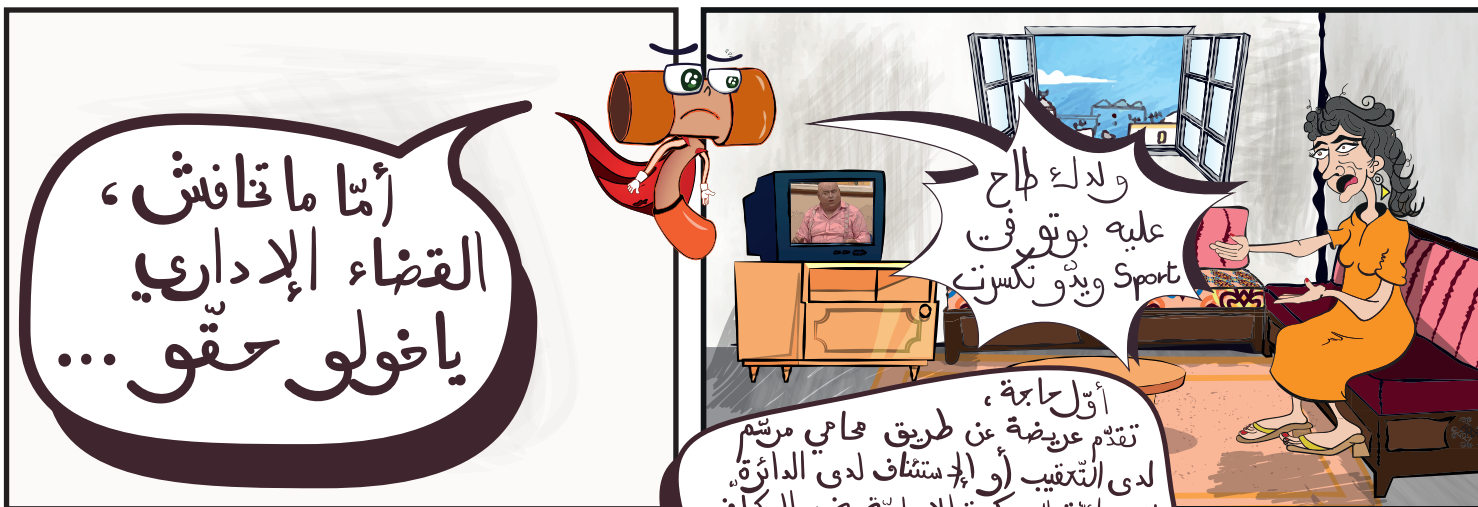
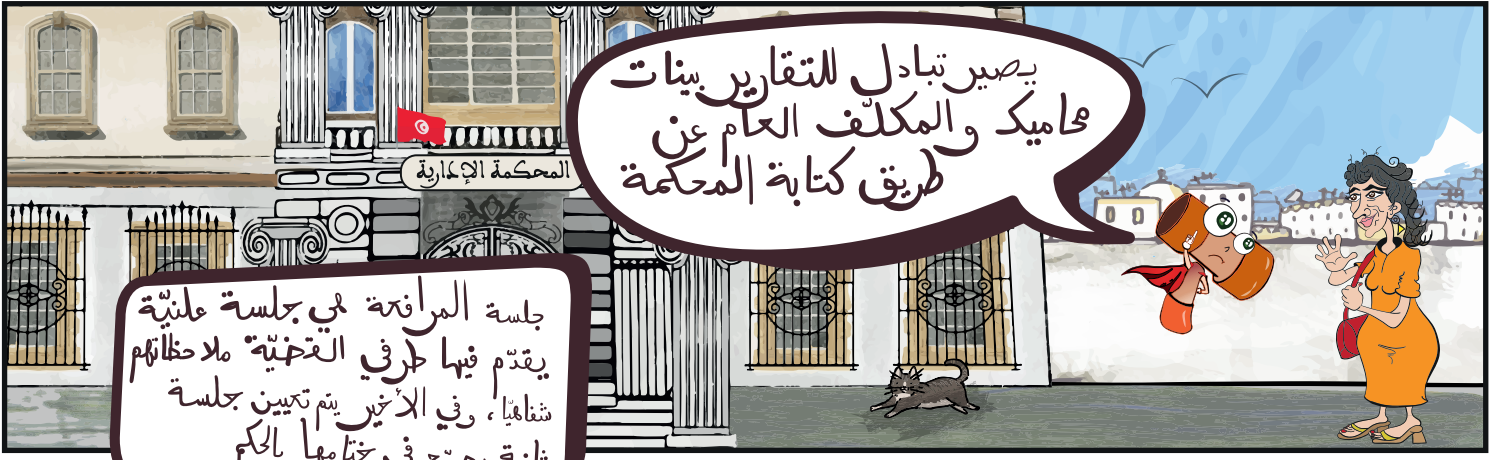




دعوى في التعويض عن مضرة

ناتجة عن حادث مدرسي





جلسة المرافعة بي جلسة علنيّة
يقدم فيها طرفي القضية ملاحظاتهم
شفاهايا، وفي الأخير يتم تعيين جلسة
ثانية يصرح في ختامها بالحكم



يتم عرض ولدك على اختيار طبي بيت يتم فيه نسبة السقوط و يتم تقديم التقرير للطرفين



الطرف ابي صدر ضدّ والحكم يمكن له تقديم مطلب استئناف ضد الحكم في أجل ما يفوتش 30 يوم

نردو بالنا



إجراءات الاستئناف معقدة وأغلب القضايا الاستئنافية لازمة محامي و هذا علاش من المستحسن قبل ما تقدم الاستئناف متأكد أنك تسأل و تأخذ رأي شخص مختص باش ما تعملش إجراءات باطلة و يترفض الإستئناف شكلا و يضيع معاه الحق.